

together

PARTENAIRE EN MARKETING POUR  
LES HAUTES ÉCOLES ET LES ÉTUDIANT-E-S

Notre marque



Concept & inscription

5 décembre 2024

10h 00 – 16h 00

Beaulieu, Halle 1, Lausanne

# Salon Romand de la Matu

## Les participant-e-s de la dernière édition



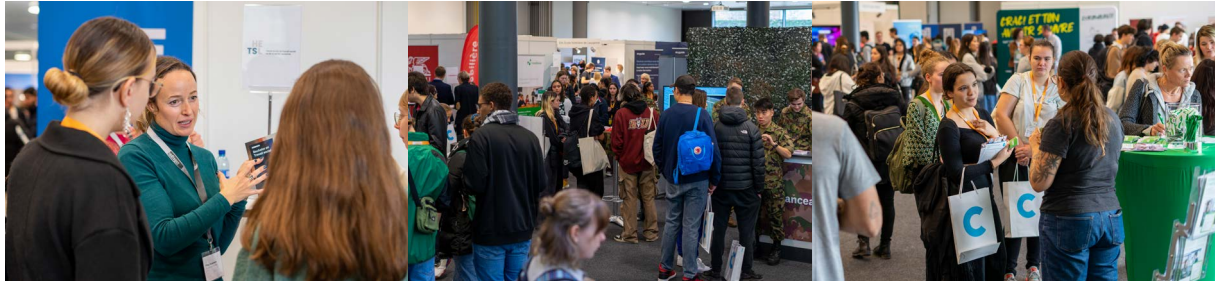
## Patronage




## Partenaires



## L'ESSENTIEL EN BREF



 **40** hautes écoles + **15** employeurs +  
**15** entreprises de services, ONG, etc.

 **800** visiteurs

Le Salon Romand de la Matu s'adresse aux visiteurs suivants :

- Gymnasien-ne-s
- Étudiant-e-s postulant à la maturité professionnelle
- Étudiant-e-s postulant à la maturité spécialisée
- Élèves de l'École de Culture Générale (ECG)
- Parents
- Conseiller-ère-s en orientation professionnelle, universitaire et de carrière
- Enseignant-e-s
- Apprenti-e-s intéressés par une maturité professionnelle
- Toutes les personnes intéressées par la maturité gymnasiale pour adultes

Le Salon Romand de la Matu s'adresse aux exposant-e-s suivants :

- Hautes écoles spécialisées (départements, instituts, filières, etc.)
- Universités (départements, instituts, filières, etc.)
- Hautes écoles pédagogiques
- Entreprises formatrices
- Écoles de commerce
- Écoles supérieures
- Écoles hôtelières
- Écoles de langues et services de placement universitaire / NGOs
- Associations professionnelles
- Écoles de préparation / passerelles Dubs

Couverture :  
(incl. région frontalière française)



**Possibilités de participation** (voir pages 3 / 4)



Stand d'exposition



Frequency-Booster



Presenting Partner Package

**Inscription** (voir page 7)

- Le principe du « premier arrivé - premier servi » est appliqué pour toutes les réservations (stands et présentations).
- En vous inscrivant avant le **vendredi, 21 juin 2024**, vous apparaîtrez sur tous les supports de promotion.

# POSSIBILITÉS DE PARTICIPATION



## Stands d'exposition

Les surfaces d'exposition sont limitées et attribuées selon le principe du « premier arrivé – premier servi ».

### Stands d'exposition (4, 9, 12, 18 ou 24 m<sup>2</sup>)

dès CHF 1'950.-

- Surface d'exposition avec infrastructures souhaitées (cf. tableau ci-dessous)
- Restauration pour le personnel sur le stand
- Accès WLAN (pour un nombre illimité d'appareils)
- Profil des exposant-e-s sur le site Internet du salon
- Présentation dans le registre des exposant-e-s
- Liste des offres pertinentes pour le groupe cible et inscription dans le registre des filières du salon

### Stand commun

CHF 1'520.-

- 1 table haute et 2 tabourets, max. 1-2 roll-ups
- Restauration pour le personnel sur le stand
- Accès WLAN
- Profil des exposant-e-s sur le site Internet du salon
- Présentation dans le registre des exposant-e-s



Taille de la surface	Surface vide (Sol: parquet en chêne massif)	Surface vide, pack de mobilier S	Surface avec module de stand	Surface avec module de stand et pack de mobilier M	Surface avec module de stand et pack de mobilier L
4 m <sup>2</sup> (2x2 m)	CHF 1'950.-	CHF 2'450.-	-	-	-
9 m <sup>2</sup> (3x3 m)	CHF 4'350.-	-	CHF 5'350.-	CHF 5'950.-	CHF 6'150.-
12 m <sup>2</sup> (3x4 m)	CHF 5'450.-	-	CHF 6'950.-	CHF 7'550.-	CHF 7'750.-
18 m <sup>2</sup> (3x6 m)	CHF 7'750.-	-	CHF 9'650.-	CHF 10'250.-	CHF 10'450.-
dès 24 m <sup>2</sup> (3x8 m)	sur demande	-	sur demande	sur demande	sur demande
<b>Stand commun</b>	CHF 1'520.- (1 table haute et 2 tabourets, max. 2 roll-ups)				
Stand modulaire avec parois arrières et latérales, éclairage, signalétique, moquette anthracite			✓	✓	✓
Pas de mobilier	✓		✓		
<b>Pack de mobilier S*:</b> 1 table haute, 2 chaises de bar, 1 comptoir (103x53x110 cm), 1 poubelle		✓			
<b>Pack de mobilier M*:</b> 1 table haute (150x60x110 cm), 4 chaises de bar, 1 comptoir (103x53x110 cm), 1 poubelle				✓	
<b>Pack de mobilier L*:</b> 1 table haute (200x80x110 cm), 6 chaises de bar, 1 comptoir (103x53x110 cm), 1 poubelle					✓
<b>Options:</b> toutes les prestations supplémentaires (électricité, espace de stockage, etc.) peuvent être commandées séparément.					

\* Les packs de mobilier peuvent aussi être réservés séparément (uniquement pour les exposant-e-s qui ont réservé une surface vide)

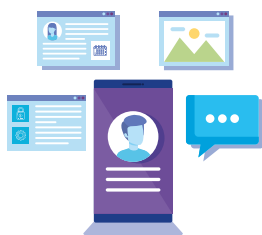
# FREQUENCY-BOOSTER



## Conférence / Conférence d'essai

Des conférences de 30 minutes seront organisées dans l'enceinte de la halle (espace conférence avec une trentaine de places assises, équipement technique courant). Ces conférences sont l'occasion de vous présenter (projets actuels, nouvelles technologies, défis de la branche) aux étudiant-es en maturité. Le nombre de participant-e-s dépend du sujet dont traite votre présentation. Les conseils pratiques et les témoignages sont toujours très appréciés par les étudiant-es en maturité.

CHF 800.-



## Profil des exposant-e-s

Une application web digitale remplacera cette année le guide physique du salon. Chaque exposant-e aura un profil sur le site Internet ainsi qu'une liste dans le répertoire des exposant-e-s (voir liste p.3). Pour se démarquer des autres exposant-e-s, nous proposons un profil d'exposant-e premium avec les services supplémentaires suivants :

- Mise en avant visuelle dans le répertoire des exposant-e-s sur le site Internet du salon
- Logo sur le plan des stands interactif
- Mention en tant que top exposant-e sur la page d'accueil du salon
- Possibilité d'intégrer des images, des vidéos et des documents avec des liens (promotion d'une journée d'information, images)

CHF 2'000.-



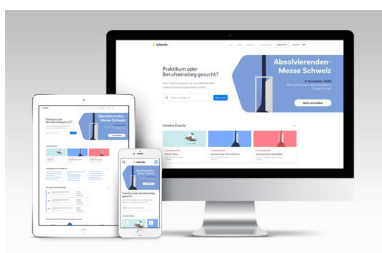
## Présence exclusive

Vous souhaitez vous placer sous le feu des projecteurs et attirer encore davantage de étudiant-es en maturité sur votre stand ? Nous avons élaboré de nouvelles offres spécialement pour vous :

### Possibilités de présence

- Bon pour une photo de candidature
- Distribution de sacs
- Bon pour une collation (café / sandwich)

Prix sur demande



## Site Internet / Email ciblé

Nous vous proposons les possibilités suivantes pour une visibilité supplémentaire sur le site Internet du salon.

### Possibilités de présence

- Logo sur le plan des stands interactif
- Profil d'exposant-e-s : Intégration d'images, de vidéos et de documents, y compris lien
- Email ciblé

CHF 300.-

CHF 750.-

dès CHF 2'800.-

## Presenting Partner Package

- Logo sur tous les supports de promotion et mention en tant que Presenting Partner (imprimé & en ligne)
- Sous-page exclusive « Presenting Partner » sur le site Internet du salon avec de nombreuses options de présentation
- Mise en avant visuelle dans le répertoire des exposants sur le site Internet du salon
- Bannière dans la newsletter aux participant-e-s
- Présence d'une bannière à l'entrée du lieu de la manifestation
- Sur demande : distribution par nos soins de matériel publicitaire à l'entrée (flyer, give-away, etc.)

EXCLUSIVEMENT  
1X DISPONIBLE

# PLAN DES STANDS



## Légende

- libre
- réservée
- inscrit

# PLAN DES STANDS – EXPOSANT-E-S

## Stands du Salon Romand de la Matu

<b>1</b>	<b>Armée suisse</b>	18 m <sup>2</sup> (3x6 m)	<b>30</b>		4 m <sup>2</sup> (2x2 m)
<b>2</b>	<b>HEIG-VD</b>	12 m <sup>2</sup> (3x4 m)	<b>31</b>	ALLS - Séjours linguistiques	4 m <sup>2</sup> (2x2 m)
<b>3</b>	FPA - Formation professionnelle accélérée	9 m <sup>2</sup> (3x3 m)		<b>Stand commun - Santé</b>	
<b>4</b>	Romande Énergie	9 m <sup>2</sup> (3x3 m)		- AGEMEL - Association Genevoise pour les Métiers de Laboratoire	
<b>5</b>	PrEP	9 m <sup>2</sup> (3x3 m)	<b>32</b>	- Ecole supérieure de la santé - Essanté Vaud	
				- ESPOD - Ecole supérieure de podologues Genève	
<b>6</b>	<b>Office fédéral de la douane et de la sécurité des frontières OFDF</b>	12 m <sup>2</sup> (3x4 m)	<b>33</b>	Vatel	4 m <sup>2</sup> (2x2 m)
<b>7</b>	Etat de Vaud	12 m <sup>2</sup> (3x4 m)	<b>34</b>	École de Préparation et Soutien Universitaire (EPSU)	4 m <sup>2</sup> (2x2 m)
	<b>Assurances</b>		<b>35</b>	International Institute in Geneva	4 m <sup>2</sup> (2x2 m)
	- Generali		<b>36</b>	<b>EDUCA SWISS</b>	4 m <sup>2</sup> (2x2 m)
	- Helvetia Assurances		<b>37</b>	Sports Management School SMS	4 m <sup>2</sup> (2x2 m)
<b>8</b>	- Institut Romand de Formation en Assuranc (IRFA)		<b>38</b>	<b>ESL - Séjours linguistiques</b>	4 m <sup>2</sup> (2x2 m)
	- <b>KESSLER &amp; CO SA</b>		<b>39</b>	HEPIA Genève	4 m <sup>2</sup> (2x2 m)
	- la Mobilière		<b>40</b>	École Hôtelière de Genève	4 m <sup>2</sup> (2x2 m)
	- Zürich Versicherungs-Gesellschaft AG			<b>Swiss Education Group</b>	
<b>9</b>		12 m <sup>2</sup> (3x4 m)		- Hotel Institute Montreux	
<b>10</b>		9 m <sup>2</sup> (3x3 m)	<b>41</b>	- Swiss Hotel Management School	4 m <sup>2</sup> (2x2 m)
<b>11</b>	<b>Skyguide</b>	9 m <sup>2</sup> (3x3 m)		- César Ritz Colleges Switzerland	
<b>12</b>	Haute école spécialisée bernoise	12 m <sup>2</sup> (3x4 m)		- Culinary Arts Academy Switzerland	
<b>13</b>	Haute école de Gestion - Genève	9 m <sup>2</sup> (3x3 m)	<b>42</b>	IFM Business School	4 m <sup>2</sup> (2x2 m)
<b>14</b>	EHL École hôtelière de Lausanne	9 m <sup>2</sup> (3x3 m)	<b>43</b>	Changins - Haute école de viticulture et oenologie	4 m <sup>2</sup> (2x2 m)
<b>15</b>	SAE Institute Genève	12 m <sup>2</sup> (3x4 m)	<b>44</b>	Office cantonal des bourses d'études et d'apprentissage (OCBE)	4 m <sup>2</sup> (2x2 m)
<b>16</b>		9 m <sup>2</sup> (3x3 m)	<b>45</b>	Haute école pédagogique Fribourg	4 m <sup>2</sup> (2x2 m)
<b>17</b>	Chirosuisse	9 m <sup>2</sup> (3x3 m)	<b>46</b>	École supérieure du tourisme IST	4 m <sup>2</sup> (2x2 m)
	<b>Banques:</b>		<b>47</b>	EF Education	4 m <sup>2</sup> (2x2 m)
<b>18</b>	- Banque Cantonale Vaudoise		<b>48</b>	- Glion	4 m <sup>2</sup> (2x2 m)
	- Credit Suisse			- Les Roches	
	- Banque Cantonale du Valais		<b>49</b>	- <b>SCI</b>	4 m <sup>2</sup> (2x2 m)
<b>19</b>		4 m <sup>2</sup> (2x2 m)		- <b>Agriviva</b>	
<b>20</b>	<b>Webster University</b>	4 m <sup>2</sup> (2x2 m)	<b>50</b>	ICYE	4 m <sup>2</sup> (2x2 m)
<b>21</b>	Haute école de gestion Fribourg	9 m <sup>2</sup> (3x3 m)	<b>51</b>	<b>Nouvelle Planète</b>	4 m <sup>2</sup> (2x2 m)
<b>22</b>		9 m <sup>2</sup> (3x3 m)		<b>Universités Suisses</b>	
<b>23</b>	<b>HES-SO Valais-Wallis</b>	12 m <sup>2</sup> (3x4 m)		- ETH Zurich - Agricultural Sciences	
<b>24</b>		12 m <sup>2</sup> (3x4 m)	<b>52</b>	- UniDistance Suisse	
<b>25</b>	Ecole International Tunon	9 m <sup>2</sup> (3x3 m)		- Università della Svizzera italiana (USI)	
<b>26</b>	- IPAC Design Genève	9 m <sup>2</sup> (3x3 m)		- Université de St-Gall	
	- Win Sport School			- Université de Neuchâtel	
<b>27</b>		12 m <sup>2</sup> (3x4 m)			
<b>28</b>		9 m <sup>2</sup> (3x3 m)			
<b>29</b>	CREA Genève	9 m <sup>2</sup> (3x3 m)			

Délai d'inscription :  
21 juin 2024

# INSCRIPTION

## Salon Romand de la Matu 5 décembre 2024, 10 h 00 – 16 h 00 Beaulieu, Halle 1, Lausanne

### Coordonnées

Exposant	Représentant/e
<input type="text"/>	<input type="text"/>
Rue	E-Mail
<input type="text"/>	<input type="text"/>
Case postale	Téléphone
<input type="text"/>	<input type="text"/>
Code postal / Lieu	Lieu / Date
<input type="text"/>	<input type="text"/>
Adresse de facturation (si différente)	Signature
<input type="text"/>	<input type="text"/>

#### Conditions d'annulation:

- Annulation gratuite : jusqu'au 21 juin 2024
- 1/3 du coût : après la date d'annulation sans frais jusqu'à deux mois avant l'événement
- Coût total : deux mois avant l'événement jusqu'à l'événement

### Possibilités de participation (Prix hors TVA)

Surfaces d'exposition						
Taille de la surface	Surface vide (Sol: parquet en chêne massif)	Surface avec module de stand	Surface avec module de stand et pack de mobilier S	Surface avec module de stand et pack de mobilier M	Surface avec module de stand et pack de mobilier L	
<b>Stand commun</b>	<b>CHF 1'520.-</b>	-	-	-	-	
<b>4 m<sup>2</sup> (2x2 m)</b>	<b>CHF 1'950.-</b>	-	<b>CHF 2'450.-</b>	-	-	
<b>9 m<sup>2</sup> (3x3 m)</b>	<b>CHF 4'350.-</b>	<b>CHF 5'350.-</b>	-	<b>CHF 5'950.-</b>	<b>CHF 6'150.-</b>	
<b>12 m<sup>2</sup> (3x4 m)</b>	<b>CHF 5'450.-</b>	<b>CHF 6'950.-</b>	-	<b>CHF 7'550.-</b>	<b>CHF 7'750.-</b>	
<b>18 m<sup>2</sup> (3x6 m)</b>	<b>CHF 7'750.-</b>	<b>CHF 9'650.-</b>	-	<b>CHF 10'250.-</b>	<b>CHF 10'450.-</b>	
<b>dès 24 m<sup>2</sup> (3x8 m)</b>	<b>sur demande</b>	<b>sur demande</b>	-	<b>sur demande</b>	<b>sur demande</b>	

Mobilier (uniquement pour exposant-e-s avec surface vide)	Options	Site Internet / email ciblé
<b>Pack de mobilier S</b> CHF 500.-	<b>Electricité</b> CHF 160.-	www.salonromandmatu.ch
<b>Pack de mobilier M</b> CHF 600.-	<b>Espace de stockage</b> _____ m <sup>2</sup> CHF 100.- / m <sup>2</sup>	<b>Logo plan du stand</b> CHF 300.-
<b>Pack de mobilier L</b> CHF 800.-	<b>Conférence / Conférence d'essai</b>	<b>Profil de l'exposant : intégration de l'image avec lien</b> CHF 750.-
<b>Emplacement souhaité</b>	<b>30 minutes</b> CHF 800.-	<b>Email ciblé</b>
<b>1<sup>ère</sup> priorité:</b> _____	<b>Présence exclusive</b>	<b>Mini</b> (jusqu'à 2'500 dest.) CHF 2'800.-
<b>2<sup>ème</sup> priorité:</b> _____	_____ <b>Prix sur demande</b>	<b>Medium</b> (jusqu'à 5'000 dest.) CHF 4'000.-
	<b>Presenting Partner Package</b>	<b>Profil des exposant-e-s Premium</b> CHF 2'000.-
	<b>Presenting Partner</b> CHF 5'000.-	

→ Renvoyez votre inscription à :  
[info@together.ch](mailto:info@together.ch)